

FORMATION

Contrôle interne et gouvernance

Cette formation présente les bonnes pratiques de contrôle interne et de gouvernance pour les PSF et les met en relation avec les principales lois, règlements et circulaires applicables.

Notre mission est de vous aider à sensibiliser le personnel concerné aux obligations des PSF dans les matières abordées et lui faire adopter une organisation conforme aux exigences légales et réglementaires.

Contenu de la formation

- ✓ Introduction sur les PSF / Commission de Surveillance du Secteur Financier (CSSF)
- ✓ Bonne organisation administrative et comptable :
 - Gouvernance
 - Administration centrale
 - Organisation administrative et comptable
 - Contrôle interne
 - Politique de rémunération
- ✓ Plan de continuité des activités
- ✓ Gestion des réclamations de la clientèle
- ✓ Organisation de l'IT
 - Bonnes pratiques
 - Exigences légales et réglementaires

Atouts

- Apports théoriques basés sur des présentations et explications claires
- Nombreux exercices et cas d'actualité
- Echanges d'expériences

Résultats

À l'issue de la formation, le participant connaîtra les principales obligations des PSF et sera en mesure de les appliquer dans son entreprise.

Animation par un formateur disposant d'une expertise reconnue dans l'amélioration organisationnelle des PSF, en lien avec la législation et la réglementation applicable.

Public cible :
PSF de support
PSF spécialisé

Objectifs :

Connaître et maîtriser les différentes circulaires applicables

Etre capable de les appliquer aux organisations en place

Durée : 4 heures

Prix : 250 €

Langue : Français

Lieu de la formation :

A R C A D

11 rue des Trois Cantons
L-8399 WINDHOF

ou formation intra entreprise

Contactez-nous pour une organisation de la formation dans vos locaux

Tél : (+ 352) 26 30 89 35

www.arcad.lu

jstevens@arcad.lu

Formation limitée à 12 participants pour garantir une bonne interactivité

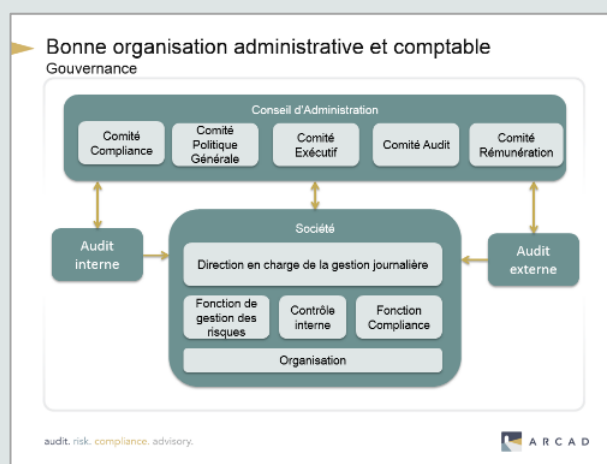
Plan de Continuité de Activités
BCP / PCA

✓ Programme de tests du BCP

- Type d'exercice (ISO 22301)

Type d'exercice	Description	Avantages	Désavantages
Liste de contrôle	Distribuer des plans pour revue et réexamen	Assure une revue des activités	N'adresse pas l'efficacité
Walkthrough	Relecture approfondie à chaque étape du plan	Assure que les activités sont décrites avec précision	Faible valeur pour valider l'efficacité
Simulation	Scénario pratique pour valider une partie du plan	Test pratique	Sous-ensemble peut être très différent
Exercice en parallèle	Test complet sans affecter les activités du site primaire	Assure un niveau élevé de fiabilité sans interrompre les opérations normales	Coût élevé
Interruption complète	Test complet par interruption des opérations	Test le plus fiable	Très à risque

audit, risk, compliance, advisory. ARCAD





A R C A D